



筑波大学遺伝子実験センター
形質転換植物デザイン研究拠点
テクニカルセミナー (11)



日時 : 9月28日 13:30 - 14:45 (質疑応答 15分)

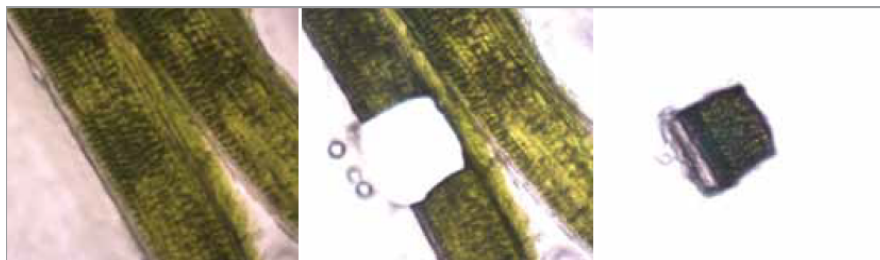
場所 : 遺伝子実験センター内セミナー室 (2階)

演者 : ライフテクノロジーズジャパン(株)
テクニカルサポート部 大滝 真作

レーザーマイクロダイセクション技術と 微量サンプルからのリアルタイム PCR 実験のコツ

レーザーマイクロダイセクション (LCM) は、顕微鏡観察下の切片サンプル上の目的部位のみを選択的に回収する技術です。回収したサンプルより DNA、RNA を精製することができれば部位特異的な解析が可能となります。一方、リアルタイム PCR は非常に検出感度と定量性が高い実験装置であり、微量なサンプルでも DNA や RNA の検出が可能な装置です。

本セミナーでは LCM システムで回収した微量サンプルをリアルタイム PCR で解析したデータをご紹介します。また、リアルタイム PCR 実験で微量サンプルを扱際のサンプル調整法や実験のコツをご紹介します。LCM の原理を知りたい方、またはリアルタイム PCR で微量サンプル解析を検討している方はご参加下さい。



LCM 前 LCM 後 回収したサンプル
生きた芝草をマイクロダイセクションした例



ArcturusXT LCM システム (左) と 7900 リアルタイム PCR システム (右)

連絡先 : 野中 聡子 / 内線 7726 / nonaka@gene.tsukuba.ac.jp